

## Façades textiles

**i-tensing** est une solution industrialisée qui offre une multitude d'avantages économiques et techniques. Un système complet alternatif avec lequel architectes, concepteurs, promoteurs, etc., peuvent concevoir des façades d'aspect visuel différent et qui améliore le comportement thermique du bâtiment. Le système, de grande polyvalence, se distingue par son poids réduit, sa résistance aux intempéries et sa rapidité de montage. C'est la solution idéale pour les bâtiments ayant de grandes surfaces vitrées exposées à la radiation solaire et nécessitant une protection extérieure, tout en conservant une bonne transparence visuelle.

Bâtiments administratifs – Tertiaires ou culturels – Centres commerciaux - Centres sportifs – Collectivités – Bâtiments industriels – Parking fermé...

### Technologie exclusive

i-tensing est un système développé par le département de R&D+i de IASO. Le système se base sur des panneaux en tissu précontraint, fabriqués en atelier. Le cadre périmétral est construit avec des profilés en aluminium extrudés sur lesquels est fixée la membrane textile. Le panneau complet est mis en place par le biais d'une structure secondaire formée de lambourdes ou supports ; s'adapte à tout type de construction.

### Tissus

Tissus ouverts type résille ou pleins sans perforations. Le matériel le plus utilisé pour ses fonctionnalités est le tissu ouvert Ferrari STAMISOL FT 381. D'autres options sont la fibre de polyester/PVC, la fibre de verre/silicone et la fibre de verre/PTFE.

### Caractéristiques

Transparence – Confort thermique et économie d'énergie – Protection solaire et lumineuse – Facile à entretenir – Résistant à la déformation – Isolation thermique – Sécurité face au feu – Recyclable.

### Créativité maximum

Avec i-tensing, les architectes et les professionnels disposent d'un extraordinaire potentiel de créativité. Les créations les plus audacieuses sont possibles à partir des couleurs, de la liberté des formes, de la création graphique par impression, des effets lumineux, etc.

### Applications

- Façade ventilée. Haut rendement énergétique
- Mur-rideau, il pourra envelopper le bâtiment pour l'améliorer sur le plan esthétique tout en apportant un excellent degré d'isolation thermique. Économie d'énergie entre 35% et 70%.
- Réhabilitation de bâtiments

Les caractéristiques du tissu font que le système s'adapte à tout cadre et tout type de bâtiment et ouvrage.

## Structures tendues

En architecture textile, la construction de structures en tissu PVC ou PTFE constitue actuellement un système fortement apprécié. Outre les nombreux avantages qu'il présente, il permet de couvrir de grandes superficies à un coût structurel très réduit. Idéal pour les espaces urbains, parcs thématiques, centres commerciaux, installations sportives, en hôtellerie, etc.

### Fondements technologiques

Les structures tendues possèdent leur propre technologie basée principalement sur le comportement du matériel. L'exigence d'une double courbure sur toute la surface de la membrane textile conditionne sa forme et, par conséquent, son aspect final. La capacité créatrice et les connaissances du concepteur, avec l'utilisation systématique de programmes informatiques, marqueront le résultat architectural définitif.

### IASO et l'architecture textile

Notre vaste expérience dans la conception et la construction de couvertures tendues, et la collaboration avec des architectes et ingénieurs de grand prestige, fait de nous une entreprise leader dans le secteur. Les nombreux ouvrages construits nous avalisent. Nous citerons parmi eux le terminal T4 Madrid-Barajas, la place du Caquet à Saint-Denis (France) ou l'Hôpital Santa Lucía à Carthagène (Espagne).

### Projet intégral

Nous vous proposons de collaborer avec nous au développement de votre projet. Nous mettons à votre disposition nos connaissances, notre expérience et notre capacité technique et humaine.

IASO développe votre projet avec la méthodologie de Projet Intégral. IASO, un unique interlocuteur qui réunit ingénierie, fabrication et installation, garantissant le succès du projet. Les bénéfices de notre système de travail se perçoivent sur chacun de nos ouvrages.

## ETFE, l'architecture transparente

L'ETFE est un fluoropolymère fort, résistant et transparent. Il constitue une alternative aux matériaux conventionnels avalisée par des applications qui existent depuis plus de 25 ans.

L'ETFE est un matériau léger, environ 175 g/m<sup>2</sup> pour une lame de 100 µm, à grande durabilité, qui offre de vastes possibilités en formes et géométries pour la conception de bâtiments innovants et spectaculaires. Le faible poids des lames et du système de fixation permettent une faible consommation en structures support et, en définitive, une économie d'argent importante, d'autant plus sur les structures à grandes ouvertures et les surfaces importantes.

Un produit qui présente des avantages économiques et surprend par ses caractéristiques techniques :

- Poids réduit
- Peut être coloré, imprimé et éclairé
- Grande transparence (95 % lumière visible / 85 % lumière ultraviolette)
- Excellent comportement face au feu (B-s1, d0 d'après EN13501 - 1:2007)
- Imperméable
- Autonettoyant à l'eau de pluie
- Perméable aux rayons UVA, ne laisse pas passer les rayons UV-C
- Entretien minimum
- Très résistant aux intempéries
- Recyclable
- Bonne résistance aux impacts (grêle, etc.)
- Pas de détérioration mécanique visible
- Ne se décolore pas ni ne durcit avec le temps

Les applications avec des lames en ETFE, que ce soit sur les couvertures comme sur les façades, permettent de réaliser des formes et des géométries imaginatives et singulières. IASO développe votre projet avec la méthodologie de Projet Intégral. IASO, un unique interlocuteur qui réunit ingénierie, fabrication et installation, garantissant le succès du projet.

### Applications

Zoos – couvertures de grandes dimensions – centres commerciaux – bureaux – installations sportives – lanterneaux – terminaux passagers...

IASO

IASO

## Projet intégral

IASO FRANCE SASU, RD 83 - Lieu dit la Pout Gramat  
Ctre. Commercial Carrefour Clair - 66530 Clair (France)  
Tél. +33 046 808 20 10 - Fax +33 046 880 89 37

IASO, SA Av. de l'Exèrcit 35-37 - E 25194 LLEIDA  
(Espagne) Tél. +34 973 26 30 22 - info@iasoglobal.com  
www.iasoglobal.com

Amérique Latine - Brésil - Espagne - France - Portugal



IASO

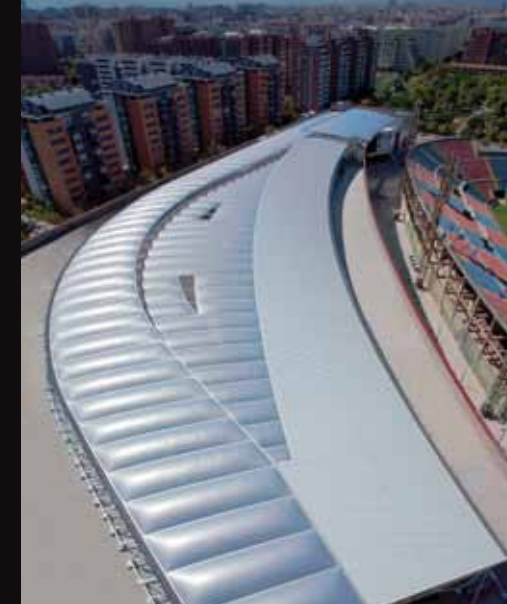
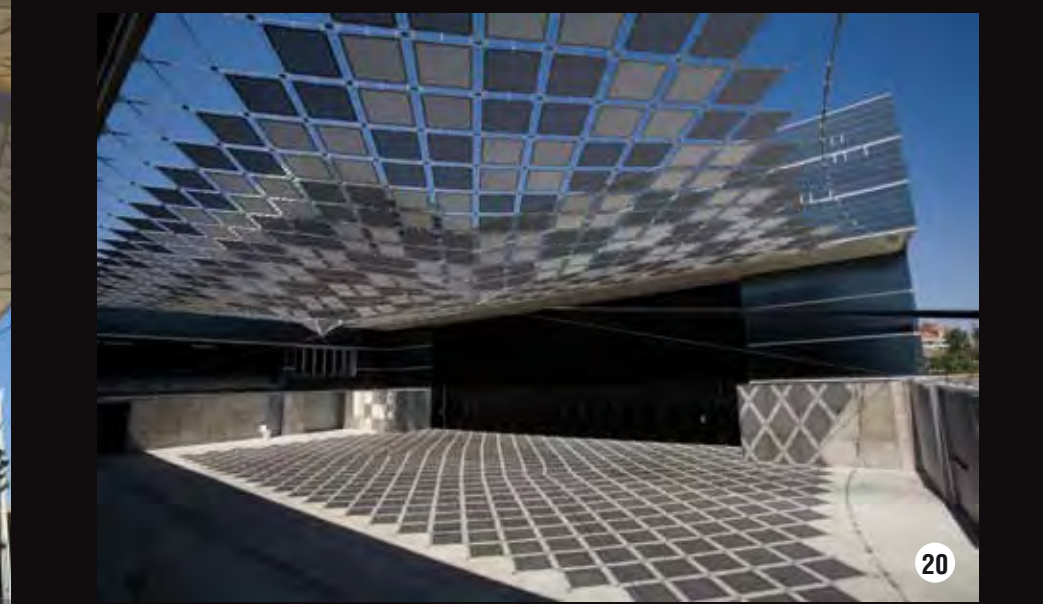




IASO



1-Centre commercial Vallsur. Valladolid. Espagne - 2-Magical Media. Lleida. Espagne - 3-Dôme de la Plaza del Milenio. Valladolid. Espagne - 4-Gare Centrale Luxembourg. Luxembourg - 5-Centre commercial Islazul, Madrid. Espagne - 6-Siège IASO. Lleida. Espagne - 7-Centre commercial El Tiro. Murcie. Espagne - 8-Business Park Las Mercedes. Madrid. Espagne - 9-Stade Allianz Riviera. Nice. France - 10-Siège Iguzzini. Sant Cugat. Espagne



11-Stade San Mamés. Bilbao. Espagne - 12-Hôpital Santa Lucía. Carthagène. Espagne - 13-Église de Sant Pere de Corbera d'Ebre. Corbera d'Ebre. Espagne - 14-Parc aquatique Aqualibi. Wavre, Belgique - 15-Hôtel Villa de Laguardia. Laguardia. Espagne - 16-Restaurant Les Cols. Olot. Espagne - 17-Place du Caquet à Saint-Denis. Saint-Denis. France - 18-Palma Aquarium. Palma Majorque. Espagne - 19-Expozaragoza 2008. Saragosse. Espagne - 20-Palais des Congrès. Huesca. Espagne - 21-Centre commercial Arena Multiespacio. Valence. Espagne