

IASO

IASO S.A (Central) Av. de l'Exèrcit 35-37 25194 Lleida. España.
Tel. +34 26 30 22 info@iasoglobal.com www.iasoglobal.com

6-27-001-000151

Andorra - Belgium - France - Germany - Latin America - Middle East - Portugal - Spain - Switzerland - Tunisia - United Kingdom

Faldón luminoso



IASO

Faldón luminoso

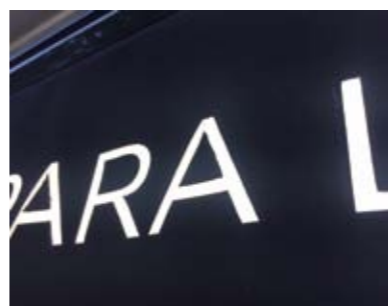
illuminated skirt Lambrequin lumineux Saia iluminada

■ Si quiere conseguir una mayor identificación y visibilidad en su terraza o espacio exterior el faldón y/o panel luminoso son la solución para que su negocio sea el más visto y destacado. El faldón luminoso consta de una placa de tecnología LED muy fina y ligera insertada en el faldón. Su transformador de 24 voltios le permite un buen flujo lumínico para que sea visible a cortas y largas distancias el texto o diseño. Gracias a la luminosidad que desprende ahórrase añadir otro luminoso.

■ If you want to achieve increased visibility and identification of your terrace or open area, the illuminated skirt and/or panel are the perfect solution to help your business be more noticeable, which will also help it stand out. The illuminated skirt comes with a lightweight and fine LED technology plate inserted into the skirt itself. It's 24 V transformer allows good light flow, which makes the text or design visible from both short and long distances. Thanks to it's a level of illumination, you won't need to add further lighting.

■ Pour une meilleure identification et visibilité de votre terrasse ou espace extérieur, le lambrequin et/ou panneau lumineux sont la solution pour que votre commerce soit bien visible entre tous. Le lambrequin lumineux intègre une plaque de technologie LED très fine et légère. Son transformateur de 24 volts permet un bon flux lumineux qui rend visible le texte ou le design de près comme de loin. La lumière émise vous épargnera l'installation d'un autre éclairage.

■ Se quiser conseguir uma identificação maior e visibilidade na sua esplanada o espaço exterior, a saia e/ou o painel luminoso são a solução para que o seu negócio seja o mais visto e destacado. A saia iluminada consta de uma placa com tecnologia LED muito fina e ligeira insertada na saia. O seu transformador de 24 vóltios permite-lhe um bom fluxo de luz e cor para que assim possa ser visível a curtas e grandes distâncias não só o símbolo da marca como o texto. Graças à luz e cor que emite, poupa-se a necessidade de ter outro luminoso.



El faldón luminoso y el retroiluminado dota a los productos, ya sea el toldo, el parasol o la pérgola, de dos funciones: protección sol y lluvia y luminosidad.

The illuminated skirts or its backlight provide your products, whether they be an awning, parasol or pergola, with two functions: protection from the sun and rain and luminosity.

Le lambrequin lumineux ou le rétroéclairage dotent les produits – que ce soit le store, le parasol ou la pérgola – de deux fonctions : protection soleil et pluie et éclairage.

A saia iluminada ou retro iluminada equipa todos os produtos, quer seja o toldo, o guarda-sol ou a pérgula, de duas funções: proteção de sol e chuva e luminosidade.

Retroiluminado

Backlight Rétroéclairage Retro iluminada



■ El panel luminoso consta de dos tipos de iluminación led y con intensidad regulable. Opción de iluminar el panel desde su exterior o desde el interior de la lona impresa. Sus medidas estándares son de 60cm hasta 120cm de altura por la longitud deseada. La instalación puede ir fijada en cualquier tipo de cubiertas fijas o replegables y también en pared.

■ The lighting panel comes with two types of LED illumination with controllable intensity level. With the option of illuminating the panel from both the exterior or interior side of the printed material. It's standard measurements are between 60 cm and 120 cm in height with your chosen length. It can be installed on any type of fixed or retractable covers as well as to any wall.

■ Le panneau lumineux dispose de deux types d'éclairage LED réglables en intensité. Possibilité d'éclairer le panneau depuis l'extérieur ou l'intérieur de la toile imprimée. Les dimensions standard vont de 60 cm à 120 cm de hauteur, s'adaptant à la longueur voulue. L'installation peut être fixée à tout type de couvertures fixes ou repliables, ou encore au mur.

■ O painel luminoso consta de dois tipos de iluminação led e com intensidade regulável. Com opção de iluminar o painel desde o exterior ou desde o interior da lona impressa. As suas medidas standard são de 60 cm até 120 cm de altura com o comprimento desejado. A instalação pode ser fixada em qualquer tipo de coberturas fixas ou retráteis e também na parede.